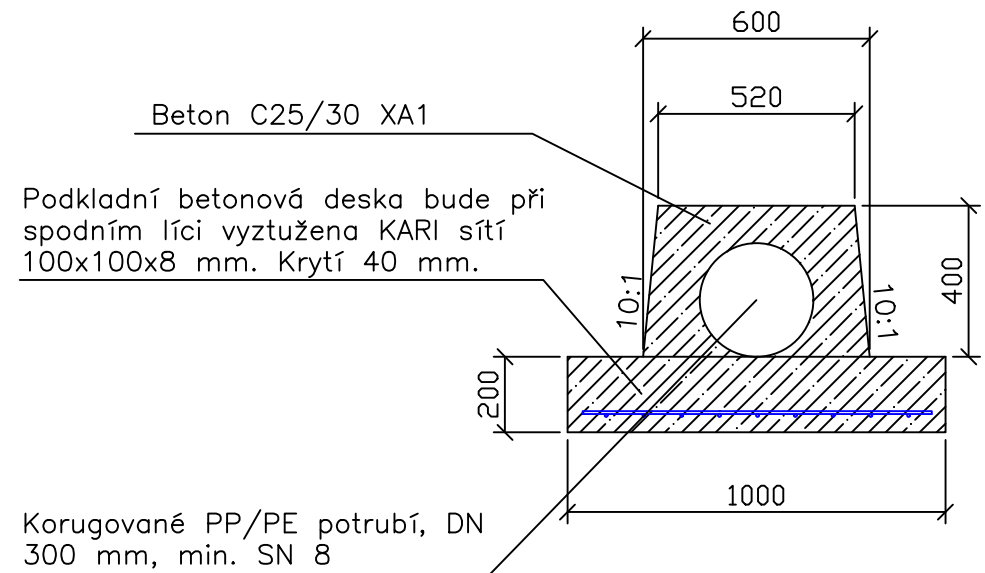
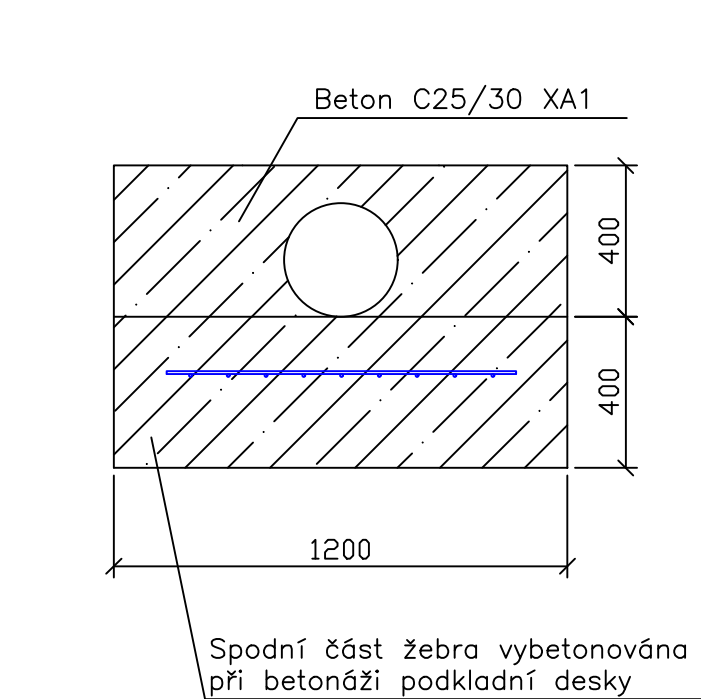


Pozn.:
Výpustné potrubí bude provedeno z korugovaného PE/PP potrubí DN 300 mm, min. SN 8.
Pro monolitické konstrukce bude použit beton ČSN EN 206–1:2014 C25/30 XA1 (CZ, F.1) – Cl 0,20 – D_{max.} 22.

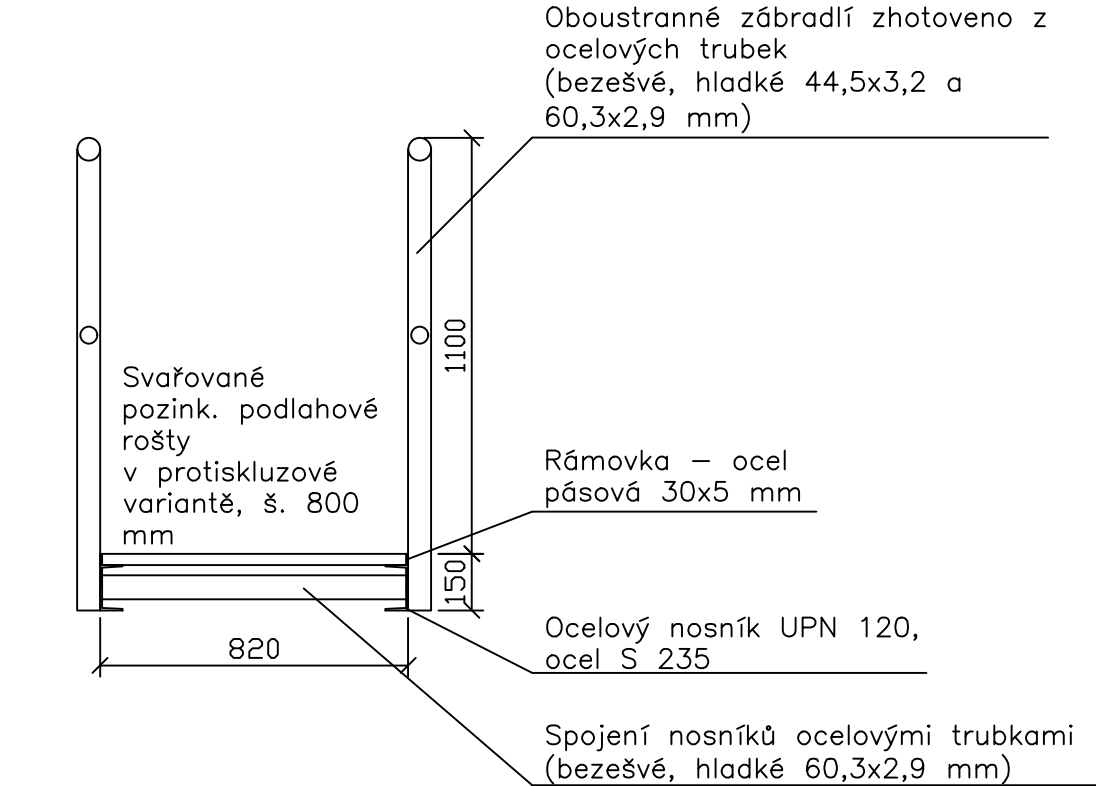
Obetonování potrubí
Měřítko: 1:20



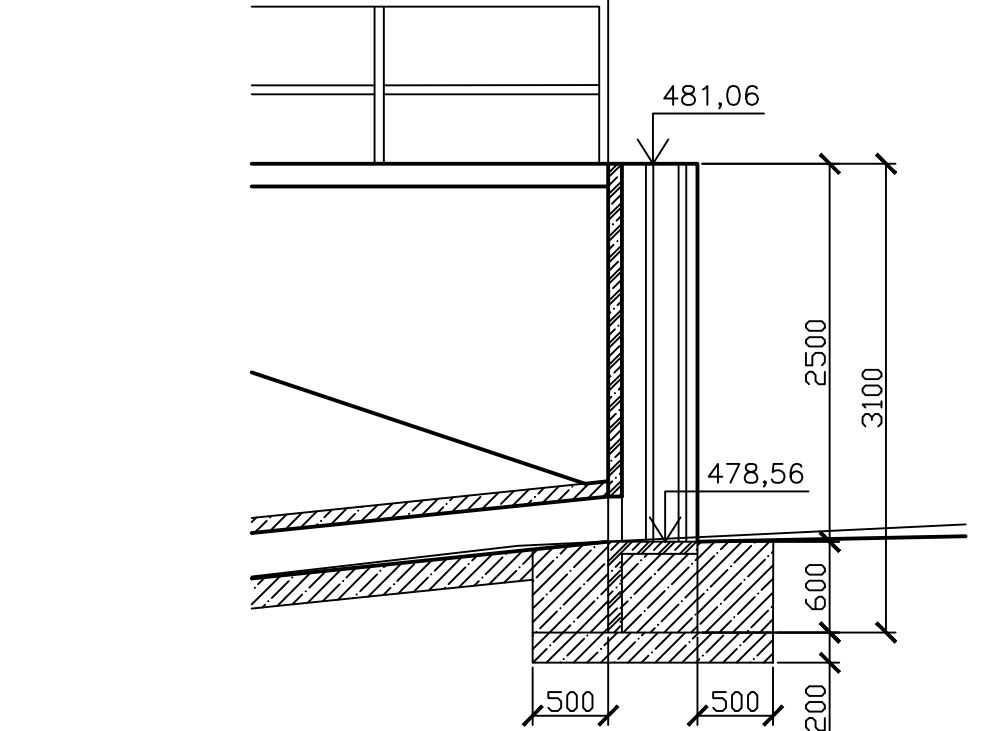
Obetonování potrubí v místě
protiprůsakového žebra
Měřítko: 1:20



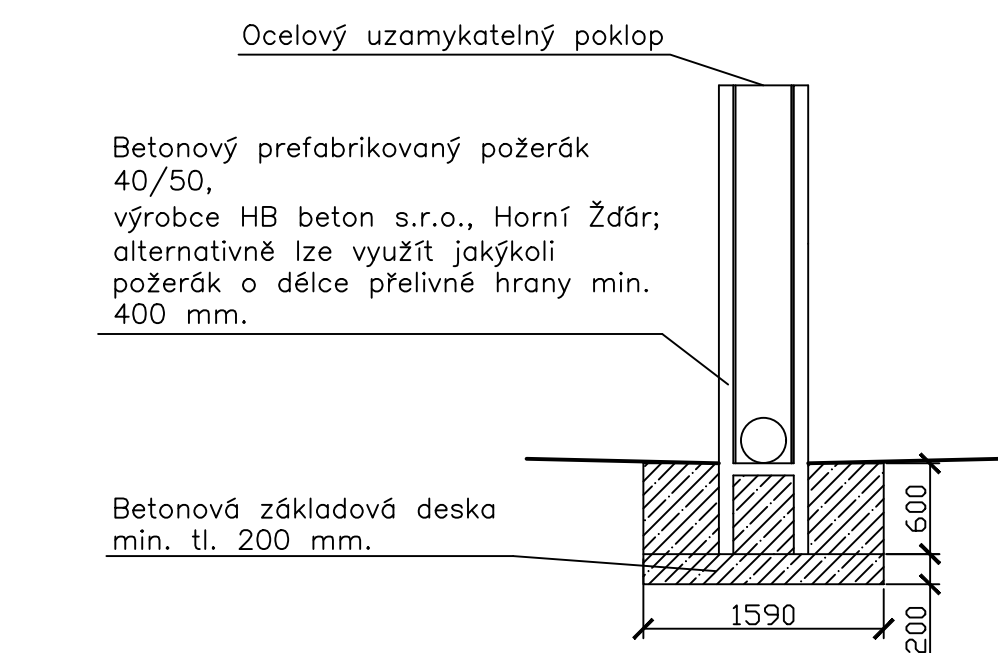
Obslužná lávka
Měřítko: 1:20



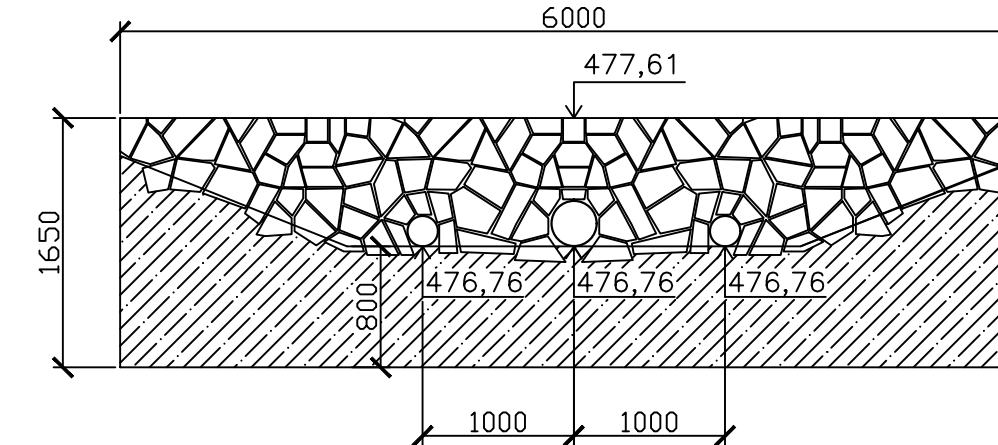
Požerák – podélný řez
Měřítko: 1:50

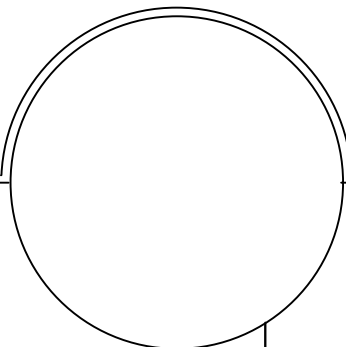



Požerák – pohled
Měřítko: 1:50



Výtokové čelo – pohled
Měřítko: 1:50



Výškový systém Bpv					Paré:
Vypracoval: Ing. Karel Barták	Zodpovědný projektant: Ing. Karel Barták				
Investor: Česká republika – Státní pozemkový úřad, 130 00 Praha 3, Husinecká 1024/11a Krajský pozemkový úřad pro Kraj Vysočina, Pobočka Havlíčkův Brod Smetanovo náměstí 279, 580 02 Havlíčkův Brod IČO: 01312774, DIČ: CZ01312774					
Kraj: Vysočina	Okres: Havlíčkův Brod	Katastrální území: Kozlov u Ledče n. Sáz.		HRADECKÁ SPOLEČNOST s.r.o. Hradec 60 584 01 Ledec nad Sázavou Tel. 728 978 931 bartak@hradeckaspolocnost.cz	
Akce: VN1 a REV1 v k.ú. Kozlov u Ledče nad Sázavou				Datum: 08/2022	
				Stupeň PD: DSP	
Obsah: Výpustné zařízení				Měřítko: 1:100 (4xA4)	
				Část: D.1.2.b.6	